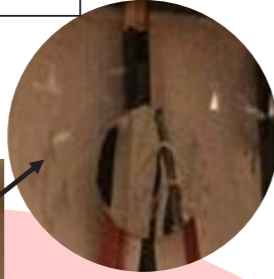


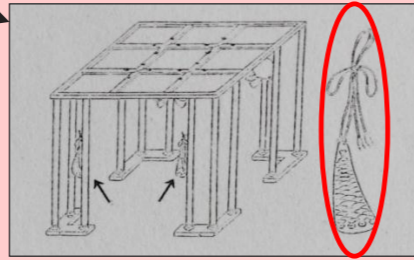
## GELENEKLER; GÜNLÜK HAYATTA KULLANILAN EŞYALAR ...

### ~YATAK ODASI



#### MICHOUDAI

"Michoudai" aristokrat kesimin kullandığı yatağı ifade eder. Japon kültüründe halı yerine kullanılan "tatami" "michoudai"da da kullanılmaktaydı. "Michoudai" in üst kısmında ise ipekten örme malzeme seriliydi. Bu bir anlamda batının cibinliğinin benzeri de denilebilir. İlginç olan ise "Michoudai"ın iç kısmında 2 köşede 2 ayna olmasıydı. Peki bu aynalar ne anlam ifade ediyordu dersiniz? Cevap için ☆' a bakınız.



#### şiş:

Bu köpek-aslan karışımı hayal ürünü olan 2 heykeliçe "şiş" denir ve Tehlikelere karşı koruduğuna inanıldığı için "michoudai"ın önüne konurdu. Bir tanesinin ağzı görüldüğü gibi açık, diğersinin ise kapalıdır ve günümüzde shinto tapınaklarında da vardır.

#### KAKETSUNO:

"Michoudai"ın girişinde sağ ve sol köşelerde bulunan şeye "kaketsuno" denir. Kötü niyetli düşünceleri defetmek için kullanılırdı. Gergedan boynuzundan yapılır ve her iki ucuna gümüş ve metal takılar takılırdı.

### ~KULLANILAN ÇEŞİTLİ EŞYALAR



#### HİOKE (HİBACHİ):

Kışın odayı ısıtmak için kullanılmaktaydı. Üzerindeki desenler turna ve "wakaba" adı verilen yaprak desenleridir. Turna uzun yaşamı yaprak ise gençliği simgeler.



#### YUSURUTSUKI

Üst kısımdaki kabın içine şampuan koyulurdu. Bu şampuan piriç yıkarken ortaya çıkan sıvıdan yapılırdı ve baş yıkarken kullanılırdı.



#### KOORO:

Tel ağına koyulan ve yüksek kaliteli bir bitki olan "kouboku" yakılır ve ortaya hoş koku bir koku çıkardı. Ve tel ağın üzerin kıyafetler koyulur ve kıyafetin hoş kokması sağlanırdı.



#### TSUNODARAI

Üst kısımdaki çaydanlık benzeri kaba "hasou" denilir ve içine su koyulurdu. Bu su baş ya da el yıkamada kullanılırdı.

☆ Eskiden Japonya'da ruhani varlıklara karşı kendini koruma amacıyla 2 köşeye ayna koyulurdu.

# JAPON ARİSTOKRASİSİNİN YAŞAM BİÇİMİ

Türk saray hayatı oldukça ilginç ve çok zengin bir yapıya sahiptir. Peki bu durum Japon aristokrasisinde nasıldır?

Keşfetmeye ne dersiniz?



## YAŞAM TARZI...

## GİYİM TARZI...



## GELENEKLER; GÜNLÜK HAYATTA KULLANILAN EŞYALAR ...



千葉大学・国立歴史民俗博物館 短期留学生プロジェクト  
International Student Project, Chiba University and National Museum of Japanese History

Since 2009, the Center for International Research and Education at Chiba University and the National Museum of Japanese History have been organizing an educational program for short-term exchange students of Chiba University. These worksheets were written by the students, based on lectures that made use of the Museum's exhibitions. The content of the worksheets reflects the students' understanding of the exhibits and their accomplishments over a year-long study.



# YAŞAM TARZI

## BAYANLARIN GIYİM TARZI



Bayanların giymiş olduğu kıyafete "juuni hitoe" denmektedir. İç kıyafet olarak "hitoe" giyilir, üzerine "uchigi" adı verilen kıyafetten üstüste çok sayıda giyilirdi. Bu arada, "juuni" Japoncada 12 rakamını ifade eder ancak "juuni hitoe" de gerçek anlamı değil, "pekçok" anlamını ifade eder. "juuni hitoe" oldukça güzel bir kıyafet olup, çeşitli renklerde kat kat giyilen kıyafetteki renklerin uyumu giyen kişinin karakterini gösterir. Mevsime göre renklerde farklılık göstermekteydi.

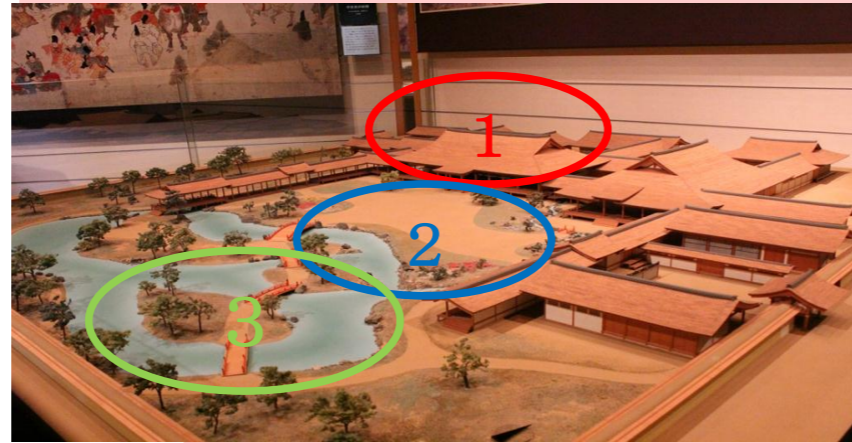
## ~SHİNDEN ZUKURI

Shinden zukuri, Heian Dönemi(10-11.yy.) 'nde aristokrat kesimin(derebeylerin) yerleşim yeri olarak oluşturuldu. Binaları koridorlarla birleştirme suretiyle Japon *Katakana* Alfabesi'ndeki "コ(ko)" ve "ロ(ro)" şeklinde yapıldı.

1



**SHİNDEN:** Aile reisinin kaldığı yer. O dönemde aile reisi ve eşleri farklı yerlerde kalmaktaydılar. *Shinden*'de *Michoudai* denilen yatak odası bulunmaktaydı. *Shinden*'in çatı kısmında o zamanlar henüz evlerde kiremit kullanılmadığı için *ita* denilen tahtadan yapılan malzeme kullanılırdı. *Shinden*'in içinde odaları ayıran duvar vb. olmaması *Shinden*'in özelliğiydi. Duvar yerine perde benzeri malzemelerle odalar birbirinden ayrılırdı. Türkler de eski dönemlerde yerleşim yerinde *İtayı* kullandığı zamanlar vardı. Bu açıdan benzerlik gösterir ancak Türk kültüründe odaları, özellikle de yatak odasını diğer odalarla ayırmada perde gibi ince malzemeler değil, normal duvarla ayrılırdı.



## BAHÇE :

2

*Shinden*'in önündeki geniş bahçede çeşitli aktiviteler düzenlenmekteydi. Örneğin, "*Toriawase*" denilen horoz dövüşü, "*Yakemari*" denilen eğlence. Geyik derisinden yapılan kemari adı verilen topa vurma suretiyle yapılan eğlence. Amaç topu yere düşürmemek. Düşüren kaybeder. Bunun dışında "*Utaawase*" ya da "*Shiawase*" denilen şarkı ve şiir atışmaları gibi çeşitli aktiviteler yapılırdı.

3



Bu göl de "*shinden zukuri*" nin bir özelliği olup, göl de kayıklar yüzdürülürdü. Bahsi geçen kayıklar yolculuk için değil misafirlerin karşılanması sırasında üzerinde müzik aleti çalınması için kullanılırdı.

## ERKEKLERİN GIYİM TARZI



Bu dönemde erkekler, statüsü yüksek olsa da olmasa da "*kanmuri*" ya da "*eboshi*" adı verilen şapka takarlardı. Orduda yer alan "*bukan*" larla gerekli belgelerin yazımıyla ilgilenen yani, askeri işler dışında yönetimin işleriyle ilgilenen "*bunkan*" lar vardı. Her iki kesimin giyim tarzı da biraz farklılık göstermekteydi.

Üstteki resimde görüldüğü gibi sağ elinde tutmuş olduğu ince ve hafif geniş tahta *itaya* "*şaku*" denir. Başlarda seramonilerin programının yazılı olduğu kağıt şaku'nun arka kısmına asılır ve not tutma amaçlı kullanılırdı. Ancak zamanla dilekelerin yazılması amacıyla kullanılmaya başlandı.