

第6回 博学連携フォーラム

# 学校と歴博

をつなぐ

## 実践報告会

令和3年1月24日(日)

13:00 - 16:30 (開場 12:30)

会場：国立歴史民俗博物館  
講堂およびガイダンスルーム

○参加費無料／事前申込制（定員40名程度）

※同封した申込用紙に必要事項をご記入の上、

令和3年1月20日までにメールまたはFAXにてお申込みください。

広報サービス室 s-fukyu@ml.rekihaku.ac.jp FAX.043-486-4482

※参加申込書は当館ホームページよりダウンロードすることも可能です。

※新型コロナウイルス感染状況等により、やむを得ず開催が急きょ中止となる場合もございます。

その際は、当館ホームページにてお知らせいたします。

■お問い合わせ：広報サービス室 学校対応担当  
tel.043-486-4341 s-fukyu@ml.rekihaku.ac.jp



大学共同利用機関法人 人間文化研究機構

国立歴史民俗博物館

National Museum of Japanese History

<https://www.rekihaku.ac.jp>

〒285-8502 千葉県佐倉市城内町117 TEL:043-486-0123(代)

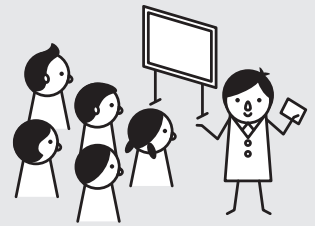


第6回 博学連携フォーラム

# 学校と歴博

をつなぐ

## 実践報告会



国立歴史民俗博物館では、学校教育における博物館を活用したプログラムを学校現場の先生方といっしょに研究・開発してきました。

今回は、令和元・2年度の2年間に行われた様々な授業実践事例を紹介いたします。学校で博物館をどう活用していったらよいのか、そのヒントをみつけてみませんか。

**令和3年1月24日(日) 13:00 - 16:30 (開場 12:30)**

●開会行事 13:00 - 13:15 [会場:講堂] ●実践報告 13:20 - 15:20

●小学校・中学校 実践報告 [会場:ガイダンスルーム]

発表者

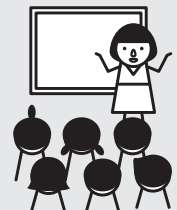
三橋 昌平 (千葉市立蘇我小学校)

後藤 薫 (栄町立安食台小学校)

萩原 達也 (江戸川区立篠崎小学校)

片山 健介 (逗子開成中学校高等学校)

秋山 寿彦 (東京学芸大学附属世田谷中学校)



●高等学校 実践報告 [会場:講堂]

八田 友和 (クラーク記念国際高等学校芦屋キャンパス)

廣瀬 里佳 (山脇学園中学高等学校)

神山 知徳 (昭和学院中学高等学校)

栗林 幸雄 (土浦日本大学高等学校)

高橋 朝彦 (埼玉県立熊谷西高等学校)



●協議および質疑応答・閉会行事 15:40 - 16:30 [会場:講堂]

来館に際してのお願い

- ・37.5℃以上の発熱や顕著な咳、くしゃみ、鼻水などの風邪諸症状がある方、体調のすぐれない方は来館をご遠慮ください。
- ・入館の際に体温を測定させていただき、発熱が疑われる方については、入館をご遠慮いただく場合があります。
- ・入館の際には、マスクの着用および手指消毒のご協力をお願いします。
- ・館内においてもこまめな手指消毒とともに、手洗いにご協力をお願いします。