

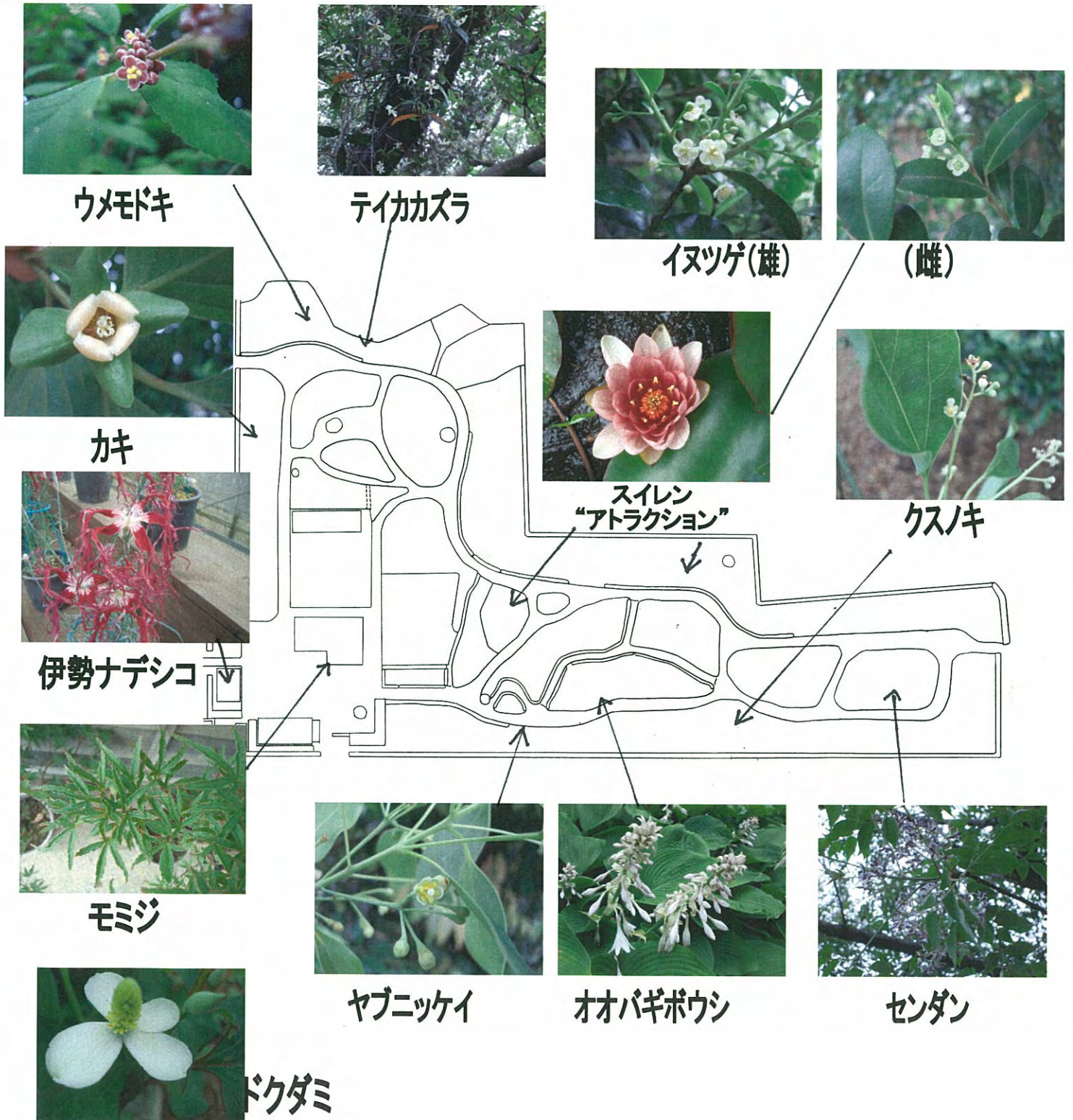
歴博暮らしの植物苑だより

暮らしの植物苑観察会 13:30～ 暮らしの植物苑東屋

第111回 6月28日(土) 『梅雨の植物』 中川重年 (本館客員教授)

第112回 7月26日(土) 『植物で染める』 加藤國男 (愛知産業大学)

暮らしの植物苑今週のみどころ <http://www.rekihaku.ac.jp>



暮らしの植物苑東屋周囲には、モミジの鉢植えが並んでいます。夏なのに紅葉したように赤い葉や、ふちが赤のもの、切れ込みの数が違うものなど、様々なモミジを展示しています。

いくつかをみてみましょう。



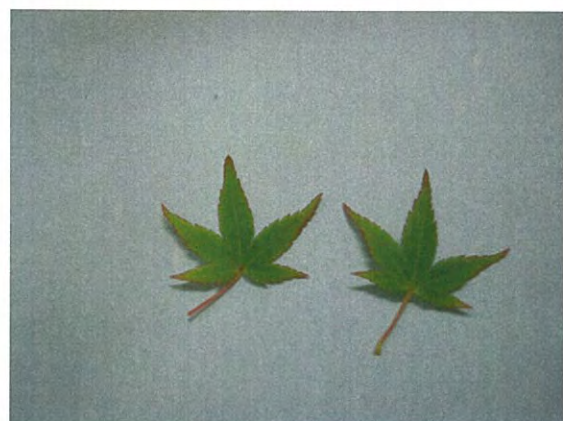
浜乙女(はまおとめ)
オオモミジ系で葉は黄緑



天女の星(てんによのほし)
イロハモミジ系薄茶覆輪がある



七変化(しちへんげ)
オオモミジ系で葉は赤茶



ハツ房(やつふさ)
イロハモミジ系の葉は緑色矮性



銀糸(ぎんし)
オオモミジ系の葉が細糸葉



稲葉枝垂(いなばしだれ)
ヤマモミジ系の葉が赤茶の枝垂