

歴博くらしの植物苑だより

くらしの植物苑観察会 くらしの植物苑東屋 13:30～

第108回 『古代のウメとサクラ』 仁藤敦史 (本館研究部歴史研究系)

第109回 『新緑の城址公園を歩く』 中川重年

今週のみどころ 毎木曜日更新 <http://www.rekihaku.ac.jp>

今見られる花：フクジュソウ、スイセン、アカバナマンサク、シナマンサク、ウメ、ハルサザンカ群、雲竜椿、有楽椿、ヤブツバキ

お知らせ

2008年3月からの『年間カレンダー』、『伝統の桜草』のチラシができました。
3月18日(火)から、本館・くらしの植物苑の入館・入苑料が小・中学生は無料になります。毎土曜日は高校生も無料になります。

「伝統の桜草」4月15日(火)～5月6日(火) 開催準備中

「冬の華・サザンカ」ハルサザンカ 開花中

ハルサザンカ群が満開です。展示期間は終わっていますが、ハルサザンカ群が咲いています。鮮やかな紅色や、紅の中に白い斑がはいつています。



“讚岐”で平開咲、小輪。



“鎌倉絞”ラッパ咲、江戸時代の椿図譜にでています。



“蜀紅錦”日渉園茶梅譜にでています。



“竜光”1972年に発見された。

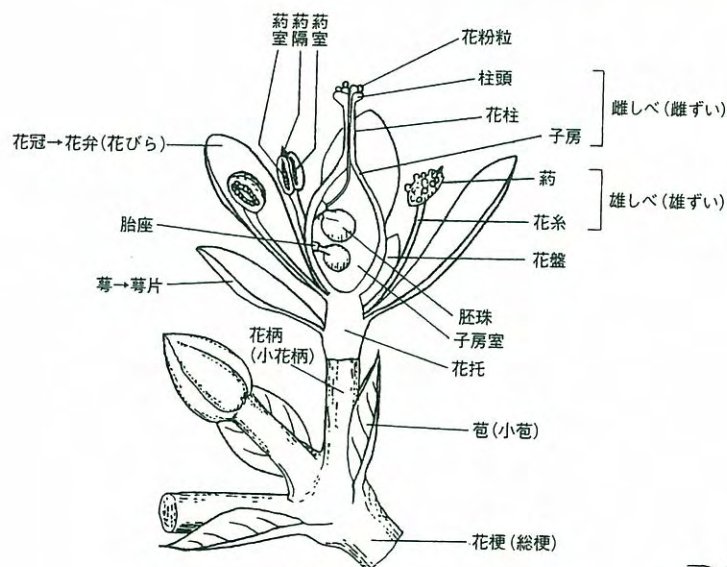
アオキ (ミズキ科アオキ属)

常緑の低木で、雌雄異株で冬に赤い果実をつけます。寒い地方の室内観賞植物として、野外での庭園植物として栽培されています。上が雌株で、赤い果実が付いているのが見えます。下が雄株です。花芽を切ってみるとこんなにも大きさが違います。雄株で丸いものは1つ1つが花芽です。1783年にヨーロッパに導入されたときは、雌株で、実をつけることがなく、最初の結実は1865年に発表されたという話しは有名です。

英: Japanese Aucuba、中: 青木といひます。

雄花

雌花



花の模式図

(『高原と高山の植物①』保育社1986より転載)

図説 植物用語事典より

