

# TÌM HIỂU NHẬT BẢN HỌC MỘT BIỆT MẠCH



TIẾNG VIỆT

CÙNG TÌM HIỂU VỀ LỊCH SỬ, VĂN HOÁ NHẬT BẢN

THỜI HIỆN ĐẠI

Thời kỳ Chiêu Hoà  
Thời kỳ Đại Chính



NỬA ĐẦU THẾ KỶ 20

THỜI CẬN ĐẠI

Thời kỳ Minh Trị



GIỮA THẾ KỶ 19

THỜI CẬN THẾ

Thời Edo (Thời kỳ Mạc Phủ)



ĐẦU THẾ KỶ 17

Thời kỳ Azuchi – Momoyama

Thời kỳ Chiến Quốc

Thời kỳ Muromachi

Thời kỳ Nam – Bắc triều

Thời Kamakura (Thời kỳ võ sĩ đạo)

THỜI TRUNG THẾ



NỬA CUỐI THẾ KỶ 12

Thời Heian

THỜI CŨ ĐẠI Thời Nara (Thời kỳ hình thành nhà nước phong kiến)

Thời Asuka

Thời Kofun – mộ cổ



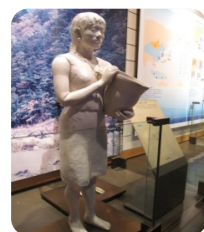
GIỮA THẾ KỶ THỨ 4

Thời Yayoi (Thời kỳ hình thành nền nông nghiệp lúa nước)

THỜI NGUYÊN THỦY THẾ KỶ THỨ 10 TRƯỚC CÔNG NGUYÊN

Thời Jomon (thời kỳ đồ gốm)

Thời kỳ đồ đá cũ



Phòng triển lãm số 4 tái hiện không gian làng mạc xưa của Nhật Bản. Bạn hãy ghé thăm nhé! Thú vị lắm đó!

PHÒNG TRIỂN LÃM SỐ 6 (HIỆN ĐẠI)

PHÒNG TRIỂN LÃM SỐ 5 (CẬN ĐẠI)

PHÒNG TRIỂN LÃM SỐ 3 (CẬN THẾ)

PHÒNG TRIỂN LÃM SỐ 2 (TRUNG THẾ)

PHÒNG TRIỂN LÃM SỐ 1 (NGUYÊN THỦY VÀ CỔ ĐẠI)

# TÌM HIỂU TÌM HIỂU

LỊCH SỬ

VĂN HOÁ

NHẬT BẢN



TIẾNG VIỆT



Konnichiwa!

Chào các bạn! Mình là Mimi, công dân của tộc người Nguyên Thủy tại Nhật. Mình rất vui khi được đón các bạn tới bảo tàng lịch sử văn hoá dân tộc. Hãy cùng mình bước vào không gian xa xưa để tìm hiểu và khám phá và phát hiện nhiều điều thú vị nhé!



千葉大学・国立歴史民俗博物館 短期留学生プロジェクト  
International Student Project, Chiba University and National Museum of Japanese History

Since 2009, the Center for International Research and Education at Chiba University and the National Museum of Japanese History have been organizing an educational program for short-term exchange students of Chiba University. These worksheets were written by the students, based on lectures that made use of the Museum's exhibitions. The content of the worksheets reflects the students' understanding of the exhibits and their accomplishments over a year-long study.

# ĐÔ GÔMVA

## NỀN NÔNG NGHIỆP LÚA NƯỚC

### ĐẦU TIÊN

Cùng Mimi đi và khám phá những điều thú vị về cuộc sống của người Nguyên Thuỷ nào!



HÌNH 1

Đây là bức tường ghi niên đại của đất tại Tokyo từ 35000 năm trước đến 3000 năm trước – Thời điểm thời Jomon, thời đại đầu tiên ở Nhật bắt đầu. Màu đất đậm dần từ dưới lên trên tương ứng với độ tuổi giảm dần của đất.

**Q1: Bạn có nhớ!**  
Loài người đầu tiên xuất hiện tại Nhật vào khoảng 4 – 3.5 vạn năm trước còn ở Việt Nam xuất hiện khi nào?

**Q2: Bạn có nhớ!**  
Nền nông nghiệp lúa nước ở Nhật xuất hiện vào khoảng thế kỷ thứ 10 trước công nguyên còn ở Việt Nam xuất hiện vào khi nào?

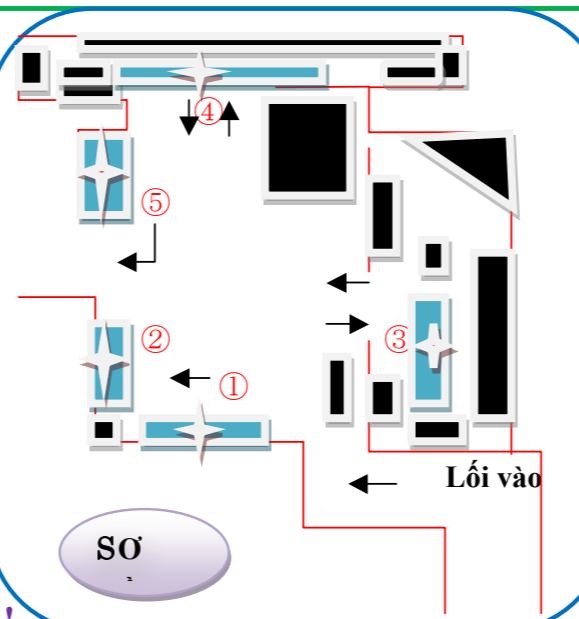
#### ĐÁP ÁN

**Q1:** Khoảng 40-50 vạn năm trước, người vượn đầu tiên xuất hiện ở vùng hang Thẩm Khuyên (Lạng Sơn). Khoảng 10 vạn năm trước có sự sống của người khôn ngoan đầu tiên Việt Nam.

**Q2:** Khoảng hơn 1 vạn năm trước. Khi đó, các bộ lạc nguyên thủy, chủ nhân của văn hoá Hoà Bình đã biết trồng các loại rau củ, cây ăn quả và đặc biệt đã biết trồng lúa.



HÌNH 2



Đây là những đồ gốm thuộc trung kỳ thời Jomon, có niên đại từ 4500 đến 5500 năm tuổi. Ở chính giữa là những đồ gốm được phân bố ở vùng Đông Bắc Nhật, bên phải là vùng Hokkaido, bên trái là Kyushu và Okinawa. Bạn hãy thử quan sát và tìm ra sự khác biệt giữa các vùng nhé!

Người Jomon sống nhiều người tập trung trong những căn nhà lớn. Mô hình dựa theo di tích ở tỉnh Aomori miêu tả rõ nét sinh hoạt từ việc sống tập trung, săn bắt, hái lượm tới việc sản xuất đồ gốm, dụng cụ, tích trữ lương thực, thuần dưỡng thú rừng...

Mô hình phục chế làng của người Yayoi sống cách đây 2000 năm theo tỷ lệ 1 phần 100. Do ảnh hưởng của Hàn Quốc những ngôi làng kiểu này xuất hiện ở Kyushu cuối thế kỉ thứ 9 trước công nguyên và ở Nam Kanto khoảng năm 900. Nó được coi là dấu hiệu của một xã hội sản xuất lúa nước ổn định.



HÌNH 3



HÌNH 4



HÌNH 5

Thời Yayoi, người Nhật đã biết sử dụng những dụng cụ như cuốc, xẻng... được làm bằng cây và đá để canh tác lúa nước. Khoảng thế kỉ thứ 2 trước công nguyên, những dụng cụ bằng sắt được mang đến từ bán đảo Triều Tiên nhanh chóng phổ biến vào thế kỉ thứ nhất và dần thay thế những công cụ bằng đá.